

お子さんのことで 気になることはありませんか？

～就学先や進路でお困りの時は、ご相談ください！～

【発達や学習面で】

- * ことばが出ない
- * 発音が不明瞭
- * 身体の動きがぎこちない、不器用
- * 学習についていけない
- * 漢字を覚えるのが苦手
- * 思いを言葉で伝えることが苦手
- * 指示があまり理解できない

【行動面で】

- * こだわりが強い
- * 落ち着きがない
- * 物をなくす、片付けが苦手
- * 友だちと関わるのが苦手
- * 新しいことが苦手、抵抗感が強い
- * 同じことで繰り返し注意される
- * 友だちとのトラブルが多い



ほほえみ相談室

- ☆場所 君津市役所6階
- ☆実施日 火曜日（午前）

☆君津市教育センター（56-1618）へ電話でご予約ください。

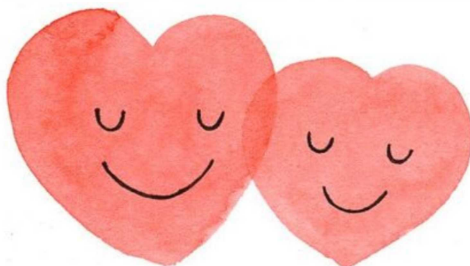
教育相談



- ☆場所 君津特別支援学校
- ☆実施日 月曜日～金曜日

☆君津特別支援学校（55-4333）へ電話でご予約ください。

※いずれも君津特別支援学校教諭による相談窓口です。



一人一人に
合った支援を
応援します