

令和8年度

学校要覧

秋田市立外旭川中学校

生徒数	235
学級数	9
県費職員	20
市費職員	0

校歌

作曲 小竹内 瑛三郎
作詞 小野崎 晋三郎

風さわやかに 太平の
勇姿そびえる この朝明け
ゆるがぬ教を 胸にこめ
われらここに 風雪に耐えて
日に豊かに 知徳を築く
心すなおに はつらつと
われら伸びゆく 外旭川
八幡田の 空ひろく
穂波はてなく つづくところ
はえある歴史を うけついで
われらここに みずからを鍛え
日に新たに 英知をみがく
ひとみあかるく むつましく
ゆくて輝く 外旭川

学校の概要

- 所在地 〒010-0802 秋田市外旭川字梶ノ目50 泉外旭川駅より1.4km
Tel (018) 868-3100 FAX (018) 868-3193 E-Mail sas-ec4@edu.city.akita.akita.jp
- 校地・校舎 校地面積 21,560m² 校舎面積 5,205m² 屋内運動場 1,010m² 部室 138m²

沿革の概要

- | | |
|---|---------------------------------------|
| 昭和22. 5. 1 開校 南秋田郡外旭川村立外旭川中学校と称し
外旭川小学校に併置 | 8.11. 8 「県よい歯の集い」で学校賞受賞 |
| 25. 5. 15 火災により校舎焼失 | 9. 9. 22 創立50周年記念式典挙行 |
| 25.10.10 新校舎完成 | 14.10.24 アルミ缶回収表彰(秋田市社会福祉大会) |
| 29.10. 1 秋田市に合併、校名を秋田市立外旭川中学校と改称 | 14.11.14 アルミ缶回収表彰(アルミ缶リサイクル協会) |
| 30. 6. 23 白鳩塔完成・除幕式(制作:阿部米蔵氏) | 19.10.27 創立60周年記念60Kmウォークラリー |
| 32. 4. 5 創立10周年記念式典挙行 | 19.11.17 創立60周年記念式典挙行 |
| 37.11.15 創立15周年記念式典挙行、校歌制定 | 22. 4. 1 課題研究推進校「キャリア教育の推進」(市教委委嘱) |
| 40.10.22 統計教育公開研究会(県教委委嘱) | 24.10.29 秋田県花壇コンクール 特別優秀賞 魁新報社賞 |
| 42. 9. 14 創立20周年記念式典挙行 | 25.10.26 秋田市緑化コンクール 特別優秀賞 |
| 43. 3. 4 校旗樹立 | 25.10.30 秋田県花壇コンクール 特別優秀賞 |
| 47. 6. 23 特別活動研究公開(市教委委嘱) | 26.10.25 秋田市緑化コンクール 特別優秀賞 |
| 52.11. 9 創立30周年記念式典挙行 | 27.10.17 秋田市緑化コンクール 特別優秀賞 |
| 58. 3. 23 新校舎(現在地)に移転 | 28. 4. 1 課題研究推進校「道徳教育の推進」(市教委委嘱) |
| 59.10.26 校舎改築落成記念式典挙行 | 29.10.21 創立70周年記念式典挙行 |
| 62. 7. 17 プール開式式挙行 | 29.10.28 秋田市緑化コンクール 特別優秀賞 |
| 62. 9. 26 創立40周年記念式典挙行 | 29.12.10 「小さな親切」運動実践活動校表彰 |
| 63. 1. 30 校舎増築完成 | 令和 3. 3. 26 教室棟大規模改修工事竣工 |
| 平成元. 3. 30 テニスコート完成 | 6. 2. 27 体育館改築完了 |
| 4. 3. 19 コンピュータ室設置 | 6. 4. 1 課題研究推進校「ICTを活用した教育の推進」(市教委委嘱) |
| 8. 4. 22 外旭川中学校教育振興会設立 | 6.12.13 管理棟トイレ改修工事竣工 |

生徒の活躍

市中総体	【優勝】 ●バスケット男子(H10) ●卓球男子(S53・S54・S55・S56・S57) ●バレー男子(H10) ●水泳男子(H8・H9・H10・H11) ●水泳女子(H11・H12) ●野球(H17・H18) ●陸上男子駅伝(H30) 【準優勝】 ●陸上男子総合(R7) ●陸上女子駅伝(R7) 【第3位】 ●バスケット男子(R3・R4・R6) ●卓球男子(R3)
県中総体	【優勝】 ●バスケット男子(S50・S51・H8・H19) ●卓球男子(S56) ●水泳男子(H2・H3・H11) 【準優勝】 ●水泳男子(H10) ●バレー男子(H10) ●バスケット男子(R4) 【第3位】 ●野球(H17) ●男子陸上400mR(H25)

東北大会	【優勝】 ●卓球男子(S56) 【準優勝】 ●バスケット男子(S50・S51・H8) ●卓球女子(S53)
吹奏楽部	【中央地区大会金賞】 S52・S53・H10・H11・H12・H17・H18・H19・H21・H25・H26・H27・ H28・H29・H30・R元・R7 【県吹奏楽コンクール金賞】 H25
	・県読書感想文コンクール特選(H16) ・あきた算数・数学フェスティバルチャレンジ2004最優秀賞(H16)

学校教育目標

志を持ち、心豊かでたくましく、未来を拓く生徒

◇「愛情と信頼」を根底に据えた教育活動を推進し、認め合い、支え合い、高め合う場としての学校づくりに努めます。

◇小中一貫した考えに立った教育活動を推進するとともに、コミュニティースクールとして、保護者・地域との絆をもとに、より一層安全で、開かれた学校づくりに努めます。

目指す生徒の姿

家庭・地域と共に 子どもたちを支え育てる教師集団

絆の中で育つ子どもたち

- ・ 学年・学級活動
- ・ 生徒会活動
- ・ 体育祭・外中祭・合唱祭
- ・ 総合的な学習の時間「しらはと」
- ・ 部活動
- ・ 中総体

自分なりの志の実現に
向けて努力する生徒

自主

- ・ 「わかった」「できた」「もっと学びたい」を実感できる授業づくり
- ・ 認め合い、支え合い、高め合う集団づくり
- ・ 愛情と信頼に基づく生徒指導
- ・ 道徳教育の推進
- ・ 安心・安全な学校づくり

一人ひとりを大切にする学校

連帯

自他の違いを認め、優しさをもって互いに協力し合う生徒

創造

自らの未来とふるさとの未来の創造に努める生徒

家庭と学校の絆

- ・ 新入生保護者説明会
- ・ 各種通信による共通理解
- ・ スクール配信・ホームページによる情報発信
- ・ 学校行事の公開
- ・ 三者面談
- ・ 学年・学級懇談会

地域と子ども・学校の絆

- ・ 地域貢献活動
- ・ 介護老人保健施設に車椅子を寄贈するためのアルミ缶回収
- ・ 地域の方から学ぶ生き方学習

重点実践課題

自尊感情、自己有用感の向上

課題1 一人ひとりを大切にする学級・学年経営

課題2 心のかよう生徒指導の充実

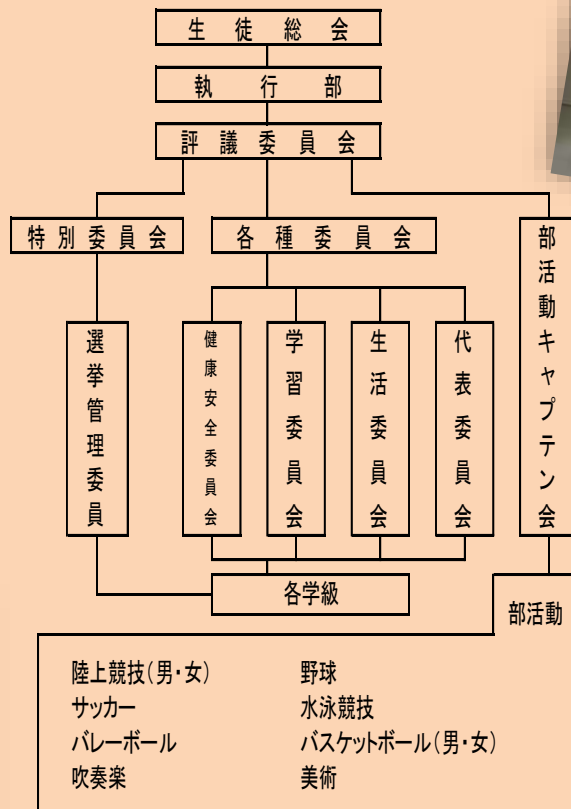
課題3 生き方を探求する学習の充実

課題4 生き方を探求する基礎となる学力の向上

生徒会



外中マン



ピンクシャツデー



外旭川地区コミセンまつりでの演奏

年間行事予定

4月
 新任式 前学期始業式
 入学式
 生徒会入会式 生徒会役員任命式
 全国学力・学習状況調査
 市春季大会
 授業参観 学年・学級懇談会

5月
 開校記念日
 3年修学旅行
 2年職場体験学習
 1年平和学習
 避難訓練

6月
 部活動強化期間
 市中総体壮行会
 市中総体
 吹奏楽部壮行演奏会
 吹奏楽コンクール中央地区大会
 定期テスト①

7月
 県中総体壮行会
 市中総体
 体育祭 (CNAアリーナ)

8月
 吹奏楽コンクール秋田県大会
 全校三者面談
 外中祭準備期間

9月
 外中祭
 合唱祭 (アトリオン)
 市秋季大会
 生徒会役員選挙立会演説会

10月
 前学期終業式
 後学期始業式 生徒会役員任命式
 進路説明会 (3年)
 職場訪問 (1年)
 上級学校訪問 (2年)
 地域ボランティア (3年)

11月
 定期テスト②
 三者面談 (3年)
 小学生体験入学

12月
 秋田県学習状況調査 (1・2年)
 授業参観 (1・2年)
 3年生を励ます会

1月
 三者面談 (3年)
 まんたらめ宿泊研修 (1年)
 薬物乱用防止教室 (1年)
 新入生保護者説明会

2月
 定期テスト③
 三者面談 (1・2年)

3月
 公立高校一般入試
 卒業証書授与式
 修了式
 離任式

職 員

学校運営協議会委員

校 医

P T A 役員

教育振興会役員



生 徒 数

学年 組	1 年			2 年			3 年		
	男	女	計	男	女	計	男	女	計
1 組	15	20	35	14	15	29	22	17	39
2 組	15	19	34	14	14	28	21	17	38
3 組				14	15	29			
かがやき	1		1				1		1
はばたき							1		1
生徒数	31	39	70	42	44	86	45	34	79
在籍数	男 118名			女 117名			合計 235名		



日 課 表

登校完了	～8:05
朝 読 書	8:05～ 8:20
朝 の 会	8:20～ 8:30
1 校 時	8:35～ 9:25
2 校 時	9:35～10:25
3 校 時	10:35～11:25
4 校 時	11:35～12:25
給 食	12:25～13:00
清掃・休憩	13:00～13:15
5 校 時	13:20～14:10
6 校 時	14:20～15:10
帰りの会	15:15～15:25
下校完了	～15:35