

サン 3 シャイン

西宮市立樋ノ口小学校
第3年学年だより

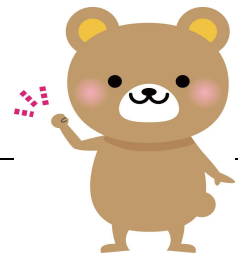
4月号

2024. 4. 9

進級おめでとうございます♪

いよいよ今日から新年度がスタートし、学校に元気な子どもたちの笑顔がもどってきました。3年生への進級おめでとうございます。学年目標であり、学年だよりの題名でもある「3シャイン」は、一人一人がかげがえのない大切な存在であること、太陽のようにあたたかく仲間を大切に、何でも全力で取り組み輝いてほしいとの思いが込められています。子どもたちのやる気いっぱいの気持ちを大切にしながら、一人ひとりのよさを発揮できるように、担任一同協力して学年づくりをしていきます。1年間、ご理解とご協力をよろしくお願いいたします。

| | | | | |
|------|----|--------|------|-------|
| 担任紹介 | 1組 | 川井 淳子 | 音楽 | 紙谷 越 |
| | 2組 | 川上 静 | なかよし | 丸口 郁 |
| | 3組 | 八木田 みか | | 井上 隆治 |
| | 4組 | 金田 朋子 | | |
| | 5組 | 竹本 圭作 | | |



教室は南館3階の西側から1組、2組、3組、4組、5組となります。

4月 行事予定



| 月 | 火 | 水 | 木 | 金 |
|------------------------|--------------------------|--------------------------|--------------------------|------------------------|
| 8 春休み | 9 着任式・始業式 10時30分下校 | 10 入学式 12時30分下校 | 11 12時30分下校 | 12 給食開始 13時30分下校 |
| 15 離任式 懇談会（物品販売） | 16 | 17 身体測定・聴力検査 | 18 尿検査① | 19 尿検査② |
| 22 | 23 | 24 避難訓練 | 25 視力検査 | 26 |
| 29 昭和の日 | 30 教育相談日 14時30分下校 | 5/1 教育相談日 14時30分下校 | 5/2 教育相談日 14時30分下校 | 5/3 憲法記念日 |

※教育相談日の詳細につきましては、後日学校からお知らせします。

※3年生から火曜日と木曜日が6校時になり、15:30下校になります。

【5月の行事予定】

9日（木）耳鼻科検診 10日（金）尿検査予備日 14日（火）内科検診
17日（金）授業参観（13:20～14:05）引き渡し訓練（14:30～15:00）
24日（金）ひのくち集会（1校時）
28日（火）内科検診 30日（木）歯科検診



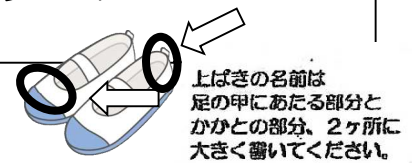
4月の学習予定

| | |
|-----|--|
| 国語 | よく聞いて、じこしょうかい どんきん わたしのさいこうの一日 春風をたどって 図書館たんていだん 国語辞典を使おう 春のくらし |
| 社会 | わたしたちの市 西宮 |
| 算数 | 九九の表とかけ算 わり算 |
| 理科 | 生き物をさがそう たねをまこう |
| 音楽 | 今月の歌 けんぱんハーモニカ「キラキラおひさま」 小さな世界 春の小川 持ち物・・・音楽セットを入れる袋（布製が好ましい）・音楽ファイル・教科書 筆箱・けんぱんハーモニカ・ハンカチ |
| 図工 | 絵の具をつかって 持ち物…絵の具セット、クレパス（お道具袋） |
| 体育 | 体ほぐしの運動 短距離走 |
| 道徳 | あいさつ名人 きらきらカード やめられない |
| 総合 | 西宮めぐりに向けて |
| 外国語 | Hello! |

お知らせ&お願い

☆新しい教科書や持ち物の点検と名前・クラスの記入をお願いします。

| | |
|--------|--|
| ふでばこ | ★「B」か「2B」のえんぴつ5本（けずって）・赤えんぴつ・けしゴム 15cm程度の定規（折りたたみ式でないもの）・名前ペン |
| 毎日セット | ★れんらくちょう、ポケットファイル、ふでばこ、下じき、色えんぴつ パソコン、ハンカチ、ティッシュ、自由ちょう |
| お道具ぶくろ | ★のり（スティックのり）・はさみ・セロテープ・クレパス |
| 上ぐつ | ★ <u>甲とかかと</u> に名前を記入してください。 |



☆3年生で使うノートは、最初は学年でまとめて購入しますが、使い終わったら、マスが同じノートを購入してください。

☆3年生から習字（毛筆）が始まります。また、国語科では年間を通して国語辞典を利用していきたいと考えています。習字セットや国語辞典につきましては、学校で斡旋します。学校以外のお店で購入してもかまいません。国語辞典については「小学」とついたものにしてください。学校で申し込まれる方は、後日配布する申込み封筒に習字セットと国語辞典の代金を入れて、学級懇談会の日にお持ちください。物品は後日、子どもを通してお渡しいたします。

☆3年生の音楽では、リコーダーを使います。購入の方法は、後日連絡します。卒業した兄・姉のリコーダーをお持ちの方は、それを使っていただいて結構です。在学中の兄弟間での貸し借りはできませんので、新しいものを購入してください。100円均一のリコーダーは音色が異なるので、購入はお控えください。

☆昨年度末に配付した「**健康調査票**」が未提出の方は、加除修正をして、
青封筒に入れて、4月10日（水）に必ず提出してください。

☆理科の学習で植木鉢を使います。2年生で使用した植木鉢の土を抜いて、16日（火）までに持たせてください。支柱はいりません。よろしくをお願いします。