



上原中だより

NET UEHARA (URL: <http://www.fureai-cloud.jp/uehara-j>)

教育目標 自主・自律 共生 未来の創造

受験の季節を迎えて

校長 守原 智信

時が経つのは早いもので、新しい年が始まってから一か月が過ぎようとしています。小寒、大寒といった一年で一番寒い時期をすぎ、二月四日の立春を迎えますが、暦の上では春となっても寒さはこれからが本番といったところです。と同時に三年生にとっては高校入試が本格的になる時期となりました。早い人ではすでに私立高校や都立高校の推薦入試を受けた人もいます。今まで積み上げてきた自分の力をいよいよ発揮する時です。ぜひ全力で受験に臨む体制を整えてください。またこの時期は毎年インフルエンザ等の感染症が流行する時期でもあります。インフルエンザ等に罹患して実力が発揮できない状況にならないためには健康管理が非常に重要になります。学校では集団による感染を予防するためにマスクの着用、うがい、手洗いの励行等を行っています。各ご家庭におかれましても感染を予防するためにぜひ以下のような点に注意してお過ごしいただければと思います。

- 不要不急の外出はできるだけ避ける。特に人ごみに出かけることを極力避ける。
- 外出から戻った時は必ずうがい、手洗いを励行する。
- 部屋の環境を整える。加湿器を使用する。室内除菌剤等を使用する等。
- 微熱がある時や体調が思わしくないときは、早めに医療機関を受診する。

医療機関を受診しインフルエンザと診断された場合は「出席停止」という扱いになり登校することはできません。またインフルエンザが治癒して再び登校する際には「学校感染症による欠席届」の提出が必要になります。(上原中学校ホームページ内に関係書類がありますのでダウンロードするか、学校に書類を取りに来てください。記入は保護者の方で結構です。) 高校入試においてもインフルエンザ感染者は原則として受験することができません。そういったことにならないためにもしっかりと健康管理をしましょう。

上原中学校における感染状況や感染予防に関する情報は「保健だより」等でお知らせしますので、ご家庭でも参考にしてください。また、感染症は学校保健安全法施行規則で感染症の種類によって出席停止期間が決められていますので、感染した場合には養護教諭にご連絡ください。学校では感染の拡大を予防するために学級閉鎖や学年閉鎖といった処置をすることがあります。また状況に応じて午後の授業をカットして帰宅させる、部活動を一定期間停止する、朝の部活動を制限する等も考えられます。学校がこのような対応をする場合には必ず通知文を出しますので、各ご家庭においては、生徒が家庭にもち帰る学校からの手紙等を必ず確認していただきたいと思います。また、生徒の皆さんは学校からの手紙については確実に保護者の方に渡してください。

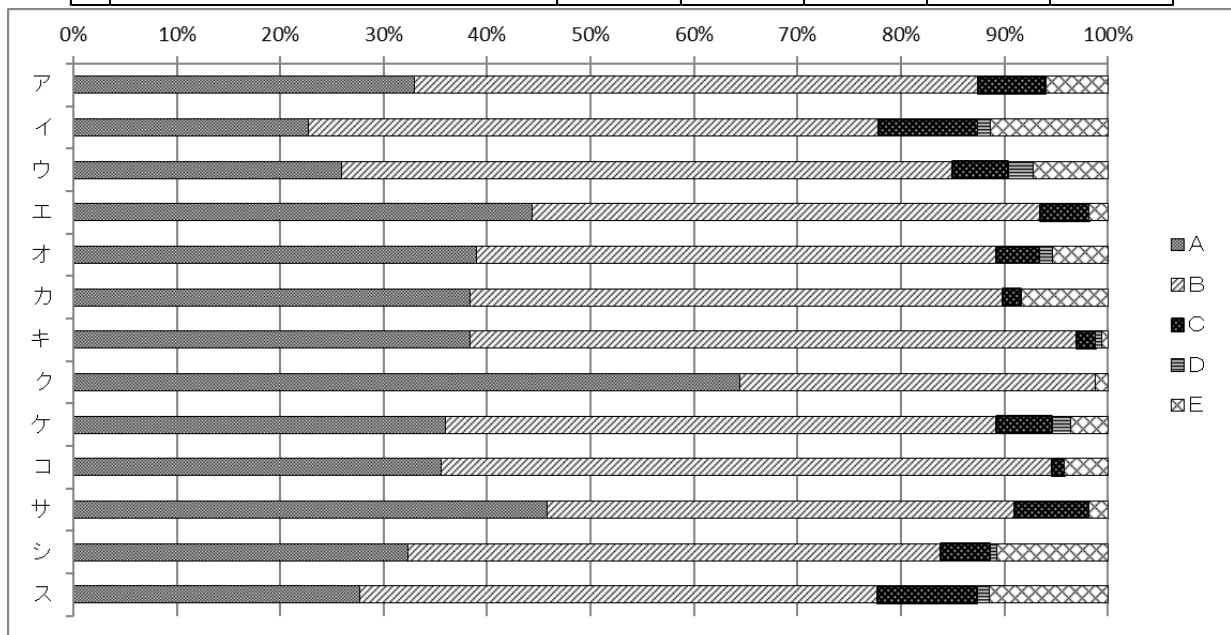
家族全員で感染予防に気を配ることも大切ですが、中学生として自分の健康は自分が管理するといった力をつけてほしいと思います。感染症の流行する時期だからこそ自分の健康に目を向けて、自分ができる健康管理を実践しましょう。

学校評価保護者アンケート集計結果

昨年 12 月の三者面談時に保護者の皆様にお願
いした「学校評価保護者アンケート」の集計がま
とまりましたので、ご報告いたします。

このアンケートの結果を、来年度の教育活動に
生かしていきたいと思えます。ご協力ありがとう
ございました。

		A	B	C	D	E
		十分達成さ れている	達成されて いる	あまり達成さ れていない	達成されて いない	わからない (評価できな い)
ア	学校は、生徒が明るく落ち着いた良い雰囲気 になっていますか。	32.9%	54.5%	6.6%	0.0%	6.0%
イ	学校は、内容が理解できるように授業を工夫 していますか。	22.8%	55.1%	9.6%	1.2%	11.4%
ウ	学校は、生徒に他者理解や思いやりの心を育て る教育をしていますか。	25.7%	58.7%	5.4%	2.4%	7.2%
エ	学校は、授業以外の教育活動にも熱心だと思 いますか。	44.3%	49.1%	4.8%	0.0%	1.8%
オ	教職員は、生徒のことをよく理解しようとしま すか。	38.9%	50.3%	4.2%	1.2%	5.4%
カ	教職員は、様々な事柄について迅速に誠意を 持って対応していますか。	38.3%	51.5%	1.8%	0.0%	8.4%
キ	学校は、生徒の安全に対する配慮をしています か。	38.3%	58.7%	1.8%	0.6%	0.6%
ク	学校は、教育に必要な施設・設備が整ってい ますか。	64.5%	34.3%	0.0%	0.0%	1.2%
ケ	学校はホームページや各通信などで教育の方 針や様子を分かりやすく伝えていきますか。	35.9%	53.3%	5.4%	1.8%	3.6%
コ	学校は、家庭・地域の協力を得て教育活動を 推進していますか。	35.5%	59.0%	1.2%	0.0%	4.2%
サ	体育祭・学習発表会等の行事は充実してい ますか。	45.5%	44.9%	7.2%	0.0%	1.8%
シ	学校は、教科教室型システムを有効に活用し ていますか。	32.3%	51.5%	4.8%	0.6%	10.8%
ス	少人数授業は適切に行われていますか。	27.5%	49.7%	9.6%	1.2%	11.4%



ブラインドサッカーの体験学習

1月10日(水)、オリンピック・パラリンピック教育の一環として、「ブラインドサッカー」の体験学習が行われました。講師にはブラインドサッカー元日本代表のよしはら葎原滋男さんをお迎えしました。

葎原さんは、アトランタ・パラリンピック走り高跳で銅メダル、シドニーでは、自転車競技の1kmタイムトライアルで金メダル、アテネでは自転車競技スプリントで銀メダルを獲得しています。

その後ブラインドサッカーの選手となり、今はサーフィンに取り組んでいるそうです。葎原さんにはサポーターの高山ゆずりさんと一緒にブラインドサッカーの説明をしていただきました。その後、代表生徒によるブラインドサッカーの体験が行われ、目隠しをしながら、音の出る特別なボールでドリブルをしたり、シュートをしたりするなどの体験をしました。

「視覚が奪われること」は、恐怖を感じたりボールがどこにあるかわからなかったりするなど、とてもたいへんだということも、実際に肌で感じることができました。



しづやニュー駅伝で大活躍！

1月20日(日)、例年にないあたたかさの中で、「しづやニュー駅伝2019」が開催されました。中学生男子52チーム、女子41チームを含む全384チームが参加し、上原中学校からはバスケットボール部・水泳部・陸上部・バドミントン部が参加、男子2チーム、女子3チームがエントリーし、力走を見せました。また、守原校長も上原地区体育会のメンバーとして出場しました。選手、応援のみなさん、お疲れ様でした。



明星学級は展覧会見学の校外学習へ！

1月22日(火)、明星学級は、特別支援学級連合展覧会の初日に見学に行きました。

明星学級の展示場所は会場の一番奥ですが、ライトも当たり、さながらギャラリーのようです。メモを片手に各学校の作品をじっくり見ながらアンケートに記入しました。一人で9枚も書いた人もいます。創作意欲が高まった見学でした。



平成30年度 2月行事予定

日	曜	学校行事等	備考	時程	給食	1年						2年						3年							
						1	2	3	4	5	6	1	2	3	4	5	6	1	2	3	4	5	6		
1	金	校外学習(2) 大葉ナナコ先生講演	都立推薦入試発表	A	2×	健康といのち						総	校外学習												総
2	土																								
3	日	東京駅伝																							
4	月	学年朝礼		A	○	学					総	学					総	学					総		
5	火			A	○																				
6	水	小中連携の日②(富小)	都立一次出願	B	3×												都立一次出願								
7	木			A	○						道						道					道			
8	金	学校運営協議会⑤		A	○						総						総					総			
9	土																								
10	日		私立入試														私立入試								
11	月	建国記念の日	私立入試・発表・手続														私立入試								
12	火		私立入試・発表・手続	A	3×																				
13	水	職員会議⑦ 東京都展覧会始	私立入試・発表・手続	A	3×																				
14	木			A	○						道						道					道			
15	金	避難訓練		A	○						総						総					総			
16	土	新入生保護者説明会																							
17	日																								
18	月	全校朝礼		A	○	学					総	学					総	学					総		
19	火	東京都展覧会終		A	○																				
20	水	専門委員会		A	○																				
21	木		3年午後カット	A	○						道						道					道			
22	金		都立一次入試	A	3×						総						総	都立一次入試							
23	土																								
24	日																								
25	月	生徒朝礼		A	○	学					総	学					総	学					総		
26	火	学年末テスト		特	×	国	社	保				国	社	保			国	社	保						
27	水	学年末テスト		特	×	英	音	美				英	音	美			英	音	美						
28	木	学年末テスト		特	○	理	数	技	学			理	数	技	学			理	数	技	学				

【タブレット活用コーナー】③



今回のタブレットの活用は、1月に全学年で行われた国語科書写、書き初め席書会の様子です。学年ごとに体育館に集合し、一斉に書き初めを行いました。

一人一人タブレット上の手本や動画を見ながら、今年度の書き初め課題に挑戦しました。また、教員がタブレットで生徒の書いた作品を撮影したり、生徒が自分の作品を教員機に転送して、互いの作品を鑑賞したり、刺激し合いながら素晴らしい作品に仕上げました。なお、そのときの作品は、各学年の廊下に展示してあります。